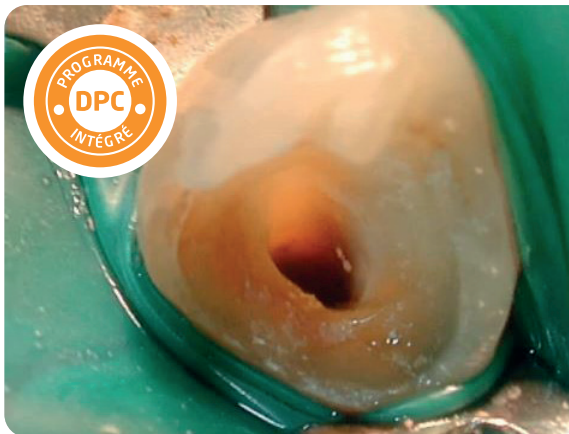


PRATIQUES CLINIQUES

RESTAURATION DE LA DENT DÉPULPÉE

De la théorie à la pratique



FORMAT

100% e-learning - Programme Intégré

Votre formation intégralement en ligne : connectez-vous quand vous voulez et d'où vous voulez pendant 1 mois. Formation asynchrone.



DURÉE

9 heures

3 heures d'évaluation professionnelle des pratiques et 6 heures de formation à distance.



PRIX

~~909€~~

100% pris en charge

(sous réserve de la disponibilité de vos droits)

OBJECTIFS PÉDAGOGIQUES

- Proposer un arbre décisionnel très clinique concernant la reconstitution de la dent dépulpée.
- Détailler les différentes étapes de la reconstitution d'une dent dépulpée pour chaque possibilité thérapeutique.

INTERVENANT



Dr Gérald MAILLE

MCU-PH depuis le
1^{er} septembre 2018

- Maître de Conférences Associé/
Praticien Attaché (du 01/09/17
au 31/08/18)
- Praticien attaché (2011-2017)
- Ancien Assistant Hospitalier
Universitaire (2007-2011)

Résumé de la formation

La dentisterie restauratrice a connu ces dernières années des bouleversements considérables liés à des évolutions de la société, des concepts de traitement, des matériaux et à la notion même de preuves scientifiques.

Les thérapeutiques actuelles peuvent ainsi être classées selon leur degré de mutilation dentaire au sein du gradient thérapeutique qui se veut un concept médical de traitement.

C'est d'abord l'analyse de la situation clinique qui déterminera le choix de la conservation de la vitalité pulpaire, ou au contraire de la réalisation d'un traitement endodontique pré-prothétique, directement dépendant de l'analyse des structures résiduelles. Elle conditionne le caractère partiel ou périphérique des préparations, et prend en compte l'historique de la dent, sa forme, le contexte parodontal, le type de reconstitution envisagé, unitaire, plural, avec ou sans possibilité de segmentation.

Lors de réfections prothétiques de restaurations existantes ou lorsque les pertes de substances sont trop importantes, on devra s'orienter vers des restaurations corono-périphériques totales. Les ancrages radiculaires sous-jacents, qu'ils soient coulés ou collés, doivent répondre à un cahier des charges précis et à un protocole rigoureux afin d'assurer la pérennité des restaurations.

PUBLIC CONCERNÉ ET PRÉREQUIS

Formation à destination des chirurgiens-dentistes :

- Libéraux
- Salariés en centres de santé
- Salariés des établissements de santé et /ou des établissements médico-sociaux

Formation à destination des praticiens selon la spécialité :

- Omnipraticiens

Modalités pratiques



Plateforme de formation accessible 24/24

Pour une utilisation optimale de la plateforme, nous vous recommandons de vous y connecter depuis le navigateur Google Chrome ou Mozilla Firefox (à jour). Nous préconisons également une connexion internet adéquate au suivi d'une formation en ligne.



Inscriptions en ligne

www.webdental-formation.com/votre-statut



Contact

- Tél. : 01 84 80 34 80
- Mail : formation@webdental.fr
- Formulaire en ligne : www.webdental-formation.com/contact



Vous êtes en situation de handicap ?

Un conseiller est à votre disposition pour vous accompagner.

 01 76 31 10 80  handicap@webdental-formation.fr

Prise en charge

Formation 100% prise en charge par l'ANDPC sous réserve que le praticien :

- soit libéral et/ou salarié d'un centre de santé conventionné exerçant en France métropolitaine ou dans les DOM,
- dispose du nombre d'heures nécessaire dans son crédit DPC (14 heures par an, à consulter sur agencedpc.fr),
- soit inscrit à la formation auprès de Webdental Formation,
- soit inscrit à la formation auprès de l'ANDPC,
- suive l'intégralité du parcours de formation durant la session choisie (1 mois de session de formation).

Pour les salariés hospitaliers, la demande de prise en charge se fait auprès des OPCOs.

Modalités d'évaluation

En début de formation :

Les participants sont invités à remplir une grille d'audit afin d'analyser leurs pratiques professionnelles. Ils choisiront 15 dossiers cliniques pour lesquels ils ont traité des restaurations de dents dépulpées.

En fin de formation :

Une auto-évaluation finale est à remplir en comparaison à l'auto-évaluation remplie en début de formation. Ceci permettra aux participants d'identifier la modification de leur pratique professionnelle en fonction des recommandations de bonnes pratiques.

SUPPORTS PÉDAGOGIQUES

- Diaporama de formation sous format vidéo
- Grilles d'audit clinique à remplir
- Articles bibliographiques à lire et télécharger
- Activités pédagogiques sous forme de quizz

Méthode et déroulé pédagogique

ÉVALUATION

🕒 1h30

Évaluation des Pratiques Professionnelles (EPP) - 1^{er} tour

Le chirurgien-dentiste est invité à rechercher et analyser 15 de ses dossiers patients pour lesquels il a restauré une ou plusieurs dents dépulpées grâce à une grille d'audit. Il doit ensuite répondre à un questionnaire d'évaluation de ses pratiques. En fonction des résultats d'une première évaluation, le praticien sera invité à mettre en place des actions d'amélioration de la qualité des

soins, notamment en suivant les différents modules de formation continue qui lui sont proposés après cette première évaluation. L'impact de ces actions sera évalué par une nouvelle mesure des écarts entre la pratique réelle observée et la pratique attendue ou recommandée selon les mêmes critères d'évaluation.

MODULE 1

🕒 1h30

Conserver la vitalité pulpaire ou dépulper en prothèse fixée

- Schéma thérapeutique « conventionnel »
- Endodontie pré-prothétique et pronostic
- Qualité des traitements endodontiques en France
- Le potentiel de cicatrisation pulpaire
- Cumul des agressions et vitalité pulpaire
- Modifications histologiques et vieillissement pulpaire
- Type de prothèses

MODULE 2

🕒 1h30

Reconstitution pré-prothétique de la dent dépulpée

Remplacer les tissus dentaires perdus – Protéger les tissus dentaires subsistants

- Les causes d'échec
- Les facteurs de risques
- Comment obtenir une bonne longévité ?
- Quelle reconstitution pré-prothétique
- Conception actuelle des reconstitutions corono-radiculaires pré-prothétiques par méthode indirecte (inlay-cores)

MODULE 3

🕒 1h

Reconstitution corono-radiculaire coulée directe et indirecte

Séquences cliniques

MODULE 4  1h**Reconstitution par matériau inséré en phase plastique**

Séquences cliniques

MODULE 5  1h**Continuum odonto-prothétique et préservation tissulaire**

Cas cliniques

ÉVALUATION  1h30**Évaluation des Pratiques Professionnelles (EPP) - 2^e tour**

Le chirurgien-dentiste est de nouveau invité à rechercher et analyser 15 nouveaux dossiers patients pour lesquels il a restauré une ou plusieurs dents dévulpées grâce à une grille d'audit. Puis, il répondra de

nouveau à un questionnaire d'évaluation de ses pratiques pour mettre en place un plan d'actions avec des échéances pour améliorer ses pratiques.

**Questionnaire de satisfaction de fin de formation**  3 min

Modalités de validation

La formation est validée lorsque le participant l'a suivie dans sa totalité durant sa session.

Les certificats de fin de formation seront automatiquement envoyés puis stockés dans l'espace personnel Webdental Formation des participants ayant terminé leur formation.