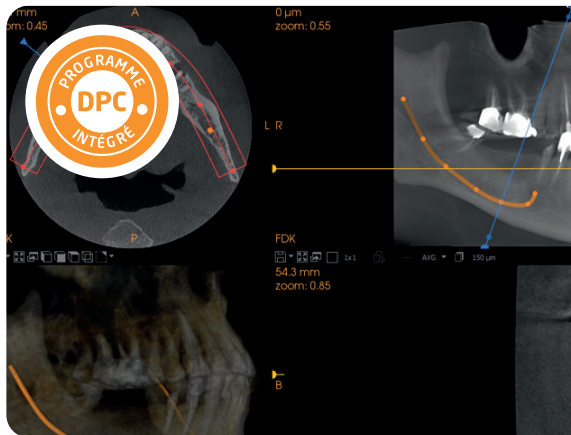


DENTISTERIE NUMÉRIQUE

LECTURE CONE BEAM (CBCT)

Intérêts diagnostiques et thérapeutiques

FORMATION VALIDANTE ⁽¹⁾



FORMAT

100% e-learning - Formation continue

Votre formation intégralement en ligne : connectez-vous quand vous voulez et d'où vous voulez pendant 1 mois. Formation asynchrone.

DURÉE

10 heures

PRIX

~~730€~~

100% pris en charge

(sous réserve de la disponibilité de vos droits)

OBJECTIFS PÉDAGOGIQUES

- Apporter une compétence aux chirurgiens-dentistes qui utilisent ou qui souhaitent utiliser à des fins diagnostiques et /ou thérapeutiques des appareils « d'imagerie volumique à faisceau conique » CBCT.
- Détailler les indications cliniques (implantologie, chirurgie, traumatologie, endodontie...) dans lesquelles l'examen radio en 3 dimensions apporte une valeur ajoutée pour le praticien dans la prise en charge de son patient.

INTERVENANT



Dr Thomas FORTIN

- Professeur associé, Département de chirurgie buccale, Université de Lyon
- Président du département de chirurgie buccale de l'Université de Lyon
- Responsable du diplôme d'études supérieures en implantologie, Université de Lyon

Résumé de la formation

Cette formation s'adresse à tout praticien prescripteur ou utilisateur de Cone Beam, mais aussi à ceux désireux d'approfondir leurs connaissances ou intéressés par cette technologie.

Elle aborde le fonctionnement du Cone Beam, la justification et l'optimisation des examens radiologiques en fonction des recommandations en vigueur, des rappels anatomiques, la systématisation de l'analyse, la rédaction du compte rendu et enfin, nos responsabilités en tant qu'utilisateur de Cone Beam.

Elle analyse avec précision toutes les indications possibles de cet examen et la valeur ajoutée qu'il peut apporter aussi bien d'un point de vue diagnostic que thérapeutique.

Elle permet ainsi l'obtention pour les participants d'une attestation de formation à la radiographie volumique par faisceau Cone Beam (CBCT), conforme à l'arrêté du 20/03/2012 de l'Union nationale des caisses d'assurance maladie relatif à la liste des actes et prestations pris en charge par l'Assurance Maladie.

⁽¹⁾ L'inscription à la CCAM de l'acte de CBCT sous le code LAQK027 en 2012 (décision du 20/03/2012) stipule que la prise en charge de cet examen est subordonnée à l'existence d'une formation spécifique au CBCT, en plus de sa formation initiale.

PUBLIC CONCERNÉ ET PRÉREQUIS

Formation à destination des chirurgiens-dentistes :

- Libéraux
- Salariés en centres de santé
- Salariés des établissements de santé et /ou des établissements médico-sociaux

Formation à destination des praticiens selon les spécialités :

- Chirurgie dentaire
- Chirurgie dentaire spécialisée en chirurgie orale
- Chirurgie dentaire spécialisée en médecine bucco-dentaire
- Stomatologie
- Chirurgie maxillo-faciale
- Chirurgie orale

Modalités pratiques



Plateforme de formation accessible 24/24

Pour une utilisation optimale de la plateforme, nous vous recommandons de vous y connecter depuis le navigateur Google Chrome ou Mozilla Firefox (à jour). Nous préconisons également une connexion internet adéquate au suivi d'une formation en ligne.



Inscriptions en ligne

www.webdental-formation.com/votre-statut




Contact

- Tél. : 01 84 80 34 80
- Mail : formation@webdental.fr
- Formulaire en ligne : www.webdental-formation.com/contact



Vous êtes en situation de handicap ?

Un conseiller est à votre disposition pour vous accompagner.

 01 76 31 10 80

 handicap@webdental-formation.fr

Prise en charge

Formation 100% prise en charge par l'ANDPC sous réserve que le praticien :

- soit libéral et/ou salarié d'un centre de santé conventionné exerçant en France métropolitaine ou dans les DOM,
- dispose du nombre d'heures nécessaire dans son crédit DPC (14 heures par an, à consulter sur agencepc.fr),
- soit inscrit à la formation auprès de Webdental Formation,
- soit inscrit à la formation auprès de l'ANDPC,
- suive l'intégralité du parcours de formation durant la session choisie (1 mois de session de formation).

Pour les salariés hospitaliers, la demande de prise en charge se fait auprès des OPCOs.

Modalités d'évaluation

Tout au long de la formation :

Les participants sont invités à répondre à des tests d'auto-évaluation. Les résultats sont communiqués immédiatement.

SUPPORTS PÉDAGOGIQUES

- Diaporama de formation sous format vidéo
- Articles bibliographiques à lire et télécharger
- Activités pédagogiques sous forme de quizz

Méthode et déroulé pédagogique

MODULE 1 1h30

Cone Beam CT : principes et techniques

- Les principes physiques
- Les techniques d'acquisition
- Comparaisons avec la TDM

MODULE 2 1h30

La place du Cone Beam CT au sein des examens radiologiques dentaires

- Les examens 2D et leur exploitation maximale
- Les limites des examens 2D

MODULE 3 2h

Éléments de justification : recommandations nationales et internationales

Les consensus d'experts en implantologie, orthodontie, endodontie...

MODULE 4 1h30

Moyens d'optimisation : les critères recherchés, les bonnes pratiques, l'estimation des doses

- Les critères de réalisation à respecter
- Le choix de la FOV et de la précision
- Les doses délivrées aux patients

MODULE 5 1h

Systématisation de l'analyse des examens

- Les caractéristiques minimales des logiciels
- Les critères à vérifier
- Les points clés de l'analyse

MODULE 6  1h30

Lecture des examens Cone Beam CT dans leurs principales indications en médecine bucco-dentaire

- Dents incluses : rapport avec les structures anatomiques
- Traumatisme : zones anatomiques d'intérêt, diagnostic
- Endodontie : systèmes canaux complexes, diagnostic, planification chirurgicale
- Tumeurs / lésions : orientations diagnostiques
- Orthodontie : bilan orthodontique

MODULE 7  30 min

Rédaction du compte rendu

Comment rédiger un compte rendu

MODULE 8  30 min

Responsabilités

Connaître avec précision les responsabilités légales en matière de prescription, réalisation et interprétation d'un cliché radiologique



Questionnaire de satisfaction de fin de formation  3 min

Modalités de validation

La formation est validée lorsque le participant l'a suivie dans sa totalité durant sa session.

Les certificats de fin de formation seront automatiquement envoyés puis stockés dans l'espace personnel Webdental Formation des participants ayant terminé leur formation.