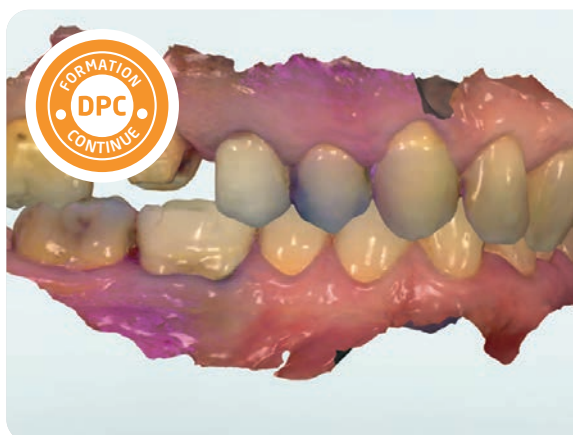


DENTISTERIE NUMÉRIQUE

EMPREINTE OPTIQUE AU QUOTIDIEN

Tous les apports de cette technologie digitale



FORMAT

100% e-learning - Formation continue

Votre formation intégralement en ligne : connectez-vous quand vous voulez et d'où vous voulez pendant 1 mois. Formation asynchrone.



DURÉE

10 heures



PRIX

~~730€~~

100% pris en charge

(sous réserve de la disponibilité de vos droits)

OBJECTIFS PÉDAGOGIQUES

- Connaître les principes de fonctionnement des empreintes optiques.
- Savoir choisir l'empreinte optique correspondant le mieux à son exercice.
- Connaître les pré-requis techniques indispensables à sa bonne intégration au sein du cabinet.
- Appréhender les apports de cet outil digital par rapport à la technique analogique au travers de situations cliniques emblématiques du quotidien du chirurgien-dentiste.
- Comprendre que l'empreinte optique est un des éléments d'un écosystème digital complet régissant la dentisterie numérique.

Résumé de la formation

Apparue il y a maintenant plus de 30 ans, l'empreinte optique atteint aujourd'hui sa maturité technique.

Les chirurgien-dentistes se posent désormais la question de son intégration dans leur exercice quotidien.

C'est pourquoi, cette formation abordera tous les axes inhérents à l'utilisation de cette technologie digitale dans la pratique de la dentisterie, depuis les côtés techniques jusqu'aux différentes situations cliniques.

INTERVENANT



Dr Thomas SASTRE

- Exercice libéral à Pommiers (69)
- Omnipratique, implantologie, occlusodontie, réhabilitations complexes
- Utilisateur empreinte numérique et CFAO depuis 2010
- Fondateur du groupe Sens! (groupe d'experts en dentisterie digitale)

PUBLIC CONCERNÉ ET PRÉREQUIS

Formation à destination des chirurgiens-dentistes :

- Libéraux
- Salariés en centres de santé
- Salariés des établissements de santé et / ou des établissements médico-sociaux

Formation à destination des praticiens selon les spécialités :

- Omnipraticiens
- Spécialistes en orthopédie dento-faciale
- Spécialistes en chirurgie orale
- Spécialistes en médecine bucco-dentaire

Modalités pratiques



Plateforme de formation accessible 24/24

Pour une utilisation optimale de la plateforme, nous vous recommandons de vous y connecter depuis le navigateur Google Chrome ou Mozilla Firefox (à jour). Nous préconisons également une connexion internet adéquate au suivi d'une formation en ligne.



Inscriptions en ligne

www.webdental-formation.com/votre-statut



Contact

- Tél. : 01 84 80 34 80
- Mail : formation@webdental.fr
- Formulaire en ligne : www.webdental-formation.com/contact



Vous êtes en situation de handicap ?

Un conseiller est à votre disposition pour vous accompagner.

 01 76 31 10 80  handicap@webdental-formation.fr

Prise en charge

Formation 100% prise en charge par l'ANDPC sous réserve que le praticien :

- soit libéral et/ou salarié d'un centre de santé conventionné exerçant en France métropolitaine ou dans les DOM,
- dispose du nombre d'heures nécessaire dans son crédit DPC (14 heures par an, à consulter sur agencedpc.fr),
- soit inscrit à la formation auprès de Webdental Formation,
- soit inscrit à la formation auprès de l'ANDPC,
- suive l'intégralité du parcours de formation durant la session choisie (1 mois de session de formation).

Pour les salariés hospitaliers, la demande de prise en charge se fait auprès des OPCO.

Modalités d'évaluation

Tout au long de la formation :

Les participants sont invités à répondre à des tests d'auto-évaluation. Les résultats sont communiqués immédiatement.

SUPPORTS PÉDAGOGIQUES

- Diaporama de formation sous format vidéo
- Articles bibliographiques à lire et télécharger
- Activités pédagogiques sous forme de quizz

Méthode et déroulé pédagogique

INTRODUCTION 10 min

Présentation de la formation dans son intégralité et des attentes du praticien.

MODULE 1 1h

L’empreinte optique, principe de fonctionnement et bibliographie scientifique

Fournir les principes de fonctionnement des empreintes optiques ainsi que la bibliographie scientifique qui en valide les capacités techniques

MODULE 2 1h50

Empreinte optique, critères de choix et prérequis pour une installation réussie au cabinet

Définir les critères pour bien choisir une caméra optique et les prérequis pour réussir son intégration au cabinet dentaire

MODULE 3 2h

Empreinte optique vs empreinte silicone : 5 cas cliniques pour comprendre les intérêts de cet outil

- Analyser les similitudes, les différences et les spécificités entre les 2 types d’empreintes (silicone / optique)
- Appréhender les apports de cet outil digital par rapport à la technique analogique au travers de situations cliniques emblématiques du quotidien du chirurgien-dentiste

MODULE 4 2h

Empreinte optique et implantologie

Analyser les spécificités de l’apport de l’empreinte optique en implantologie

MODULE 5  1h30

Empreinte optique et orthodontie

Analyser les spécificités de l'apport de l'empreinte optique en orthodontie

MODULE 6  1h30

Empreinte optique : un des éléments de l'écosystème digital en dentisterie

Comprendre que l'empreinte optique est un des éléments d'un écosystème digital complet régissant la dentisterie numérique

**Questionnaire de satisfaction de fin de formation**  3 min

Modalités de validation

La formation est validée lorsque le participant l'a suivie dans sa totalité durant sa session.

Les certificats de fin de formation seront automatiquement envoyés puis stockés dans l'espace personnel Webdental Formation des participants ayant terminé leur formation.