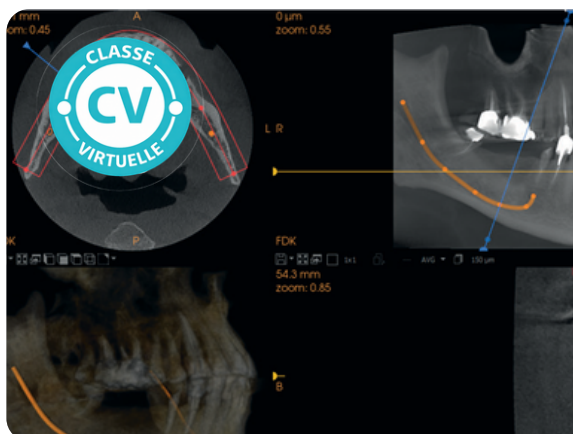


CLASSE VIRTUELLE

Lecture Cone Beam (CBCT) : intérêts diagnostiques et thérapeutiques

De l'indication (justification et optimisation) à l'interprétation de l'examen Cone Beam et sa prise en charge par l'Assurance Maladie



Classe virtuelle et activités en ligne

Participez à la classe virtuelle depuis n'importe quel lieu équipé d'une connexion internet. Réalisation des évaluations des pratiques professionnelles en ligne sur notre plateforme dédiée.



11 heures

Classe virtuelle + évaluation des pratiques professionnelles (EPP)



1150€ Prix TTC - TVA non applicable, exonération art. 261, 4-4° a du CGI

Formation éligible aux financements **DPC** et **FIF PL** (sous réserve de la disponibilité de vos droits)

OBJECTIFS PÉDAGOGIQUES

- Expliquer les principes techniques du CBCT et ses spécificités par rapport aux autres modalités d'imagerie.
- Justifier de manière argumentée le recours au Cone Beam selon la question clinique, en intégrant les principes de justification, d'optimisation et de radioprotection.
- Identifier les obligations réglementaires, conventionnelles et médico-légales encadrant l'utilisation du CBCT en pratique odontologique.
- Analyser de façon systématique et sécurisée un examen CBCT, en distinguant structures normales, variantes et anomalies, et en repérant les pièges d'interprétation.
- Adapter l'indication du CBCT aux principales situations cliniques (endodontie, implantologie, orthodontie, chirurgie, traumatologie...) en évaluant sa valeur ajoutée diagnostique et thérapeutique.
- Rédiger un compte rendu CBCT structuré, conforme, traçable et sécurisant pour la continuité des soins.

Résumé de la formation

L'imagerie Cone Beam (CBCT) est devenue un outil central en pratique bucco-dentaire, en particulier pour la planification, la sécurisation et l'optimisation de prises en charge complexes (endodontie, implantologie, chirurgie, traumatologie, orthodontie...). Afin de garantir la sécurité du patient et la pertinence des décisions cliniques, son utilisation doit toutefois respecter un cadre rigoureux, fondé sur la justification de l'indication, les principes de radioprotection, l'optimisation de l'examen, la maîtrise de l'interprétation des images et enfin la capacité à produire un compte rendu conforme et sécurisant.

Cette formation vise à renforcer les compétences des chirurgiens-dentistes prescripteurs et/ou utilisateurs de Cone Beam, afin de sécuriser leur pratique au quotidien, d'actualiser leurs connaissances et d'améliorer la prise de décision clinique en s'appuyant sur les recommandations en vigueur.

Cette formation permet l'obtention d'une attestation Cone Beam conforme à l'arrêté du 20 mars 2012, conditionnant la cotation des actes de Cone Beam (code CCAM LAQK027).

INTERVENANT



Dr Pierre VOLF

- Docteur en chirurgie dentaire
- CES Technologie des matériaux
- Master spécialisé en management par la qualité

PUBLIC CONCERNÉ ET PRÉREQUIS

Formation à destination des chirurgiens-dentistes :

- Libéraux
- Salariés en centres de santé
- Salariés des établissements de santé et /ou des établissements médico-sociaux

Formation à destination des praticiens selon la spécialité :

- Omnipratique

Modalités pratiques



Plateforme de formation accessible 24/24

Pour un confort de suivi de classe virtuelle, nous vous recommandons de vous y connecter depuis le navigateur Google Chrome ou Mozilla Firefox (à jour). Nous préconisons également une connexion internet adéquate au suivi d'une formation en ligne.



Inscriptions en ligne

www.webdental-formation.com → S'inscrire



Contact

- Tél. : 01 84 80 34 80 (du lundi au dimanche)
- Mail : formation@webdental.fr
- Formulaire en ligne : www.webdental-formation.com/contact

Nous sommes à votre écoute, si vous êtes en situation de handicap, contactez notre référent handicap



01 76 31 10 80



referenthandicap@webdental.fr

Prise en charge

Formation éligible à la prise en charge par l'ANDPC sous réserve que le praticien :

- soit libéral et / ou salarié d'un centre de santé conventionné exerçant en France métropolitaine ou dans les DOM,
- dispose du nombre d'heures nécessaire dans son crédit DPC (18 heures par an, à consulter sur agencedpc.fr),
- soit inscrit à la formation auprès de Webdental Formation,
- soit inscrit à la formation auprès de l'ANDPC,
- suive l'intégralité du parcours de formation durant la session choisie.

Pour un financement FIF PL, consulter un conseiller formation pour connaître les conditions de prise en charge.

Modalités d'évaluation

En début de formation :

Les participants sont invités à remplir une grille d'audit afin d'analyser leurs pratiques professionnelles. Ils choisiront 10 dossiers cliniques pour lesquels ils ont utilisé le Cone Beam.. À partir de leurs résultats, ils recevront un plan d'actions individualisé et formalisé qui leur permettra d'identifier les actions d'amélioration à mettre en place.

En fin de formation :

Une auto-évaluation finale est à remplir en comparaison à l'auto-évaluation remplie en début de formation. Ceci permettra aux participants d'identifier la modification de leur pratique professionnelle en fonction des recommandations de bonnes pratiques.

SUPPORTS PÉDAGOGIQUES

- Grilles d'audit clinique à remplir
- Diaporama de formation
- Articles bibliographiques
- Fiches pratiques
- Activités pédagogiques sous forme de quizz

Méthode et déroulé pédagogique

ÉVALUATION

Évaluation des Pratiques Professionnelles (EPP) - 1er tour

Le praticien est invité à rechercher et analyser 10 de ses dossiers patients pour lesquels il a utilisé le Cone Beam, grâce à une grille d'audit. Il doit ensuite répondre à un questionnaire d'évaluation de ses pratiques. En fonction des résultats d'une première évaluation, le praticien recevra un plan d'actions individualisé et formalisé et sera invité à mettre en place des actions d'amélioration concrètes, faisables,

organisées dans le temps et suivies. Il devra notamment en suivre les différents modules de formation continue qui lui sont proposés après cette première évaluation.

L'impact de ces actions sera évalué par une nouvelle mesure des écarts entre la pratique réelle observée et la pratique attendue ou recommandée, selon les mêmes critères d'évaluation.

MODULE 1

Introduction générale & définitions

- Spécificités du Cone Beam par rapport aux autres techniques d'imageries
- Principes généraux, caractéristiques techniques et champs d'application du Cone Beam

MODULE 2

Règlementation et optimisation

- Obligations réglementaires du praticien utilisateur de Cone Beam en matière de justification, d'optimisation et de qualité
- Responsabilités professionnelles liées à l'utilisation du Cone

MODULE 3**Rédaction d'un compte-rendu structuré**

- Optimisation de la rédaction des comptes-rendus Cone Beam pour les rendre structurés, complets et conformes aux exigences réglementaires et professionnelles
- Harmonisation des pratiques de rédaction du compte-rendu Cone Beam dans une logique de qualité, de traçabilité et de sécurisation médico-légale

MODULE 4**Cas cliniques : justification et pertinence de l'indication Cone Beam**

- Analyse critique de la pertinence de l'indication du Cone Beam dans différentes situations cliniques
- Argumentation du recours au Cone Beam au regard des principes de justification, des alternatives d'imagerie et de l'apport diagnostique attendu
- Consolidation de la prise de décision clinique dans le respect des recommandations et des obligations réglementaires

MODULE 5**Lecture d'images : densités et pièges**

- Analyse des images Cone Beam en distinguant les structures anatomiques normales des anomalies pathologiques
- Identification des pièges d'interprétation les plus fréquents afin de sécuriser l'analyse diagnostique et limiter les erreurs

MODULE 6**Approche par spécialité : indications et limites**

- Adaptation de l'utilisation du Cone Beam aux spécificités cliniques des différentes disciplines odontologiques
- Analyse des indications pertinentes et des limites du Cone Beam selon les situations cliniques rencontrées.
- Sécurisation de la prise de décision clinique en tenant compte des recommandations, de l'apport diagnostique attendu et des alternatives d'imagerie

ÉVALUATION

Évaluation des Pratiques Professionnelles (EPP) - 2e tour

Le chirurgien-dentiste est de nouveau invité à rechercher et analyser 10 nouveaux dossiers patients pour lesquels il a utilisé le Cone Beam grâce à une grille d'audit. Puis, il répondra de nouveau à un questionnaire d'évaluation de ses pratiques pour mettre en place un plan d'actions avec des échéances pour améliorer ses pratiques.



Questionnaire de satisfaction de fin de formation

Modalités de validation

La formation est validée lorsque le participant l'a suivie dans sa totalité durant sa session. Les certificats de fin de formation seront automatiquement envoyés puis stockés dans l'espace personnel Webdental Formation des participants ayant terminé leur formation.