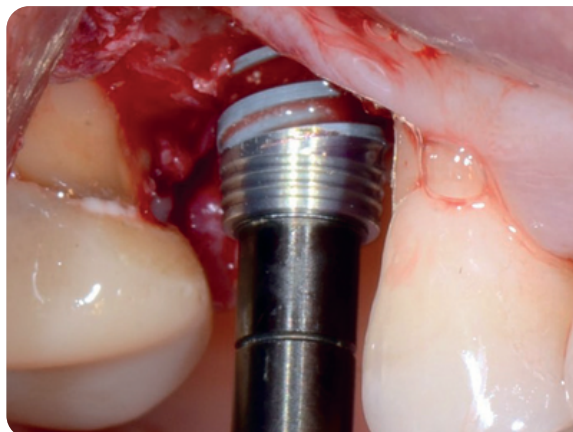


PRATIQUES CLINIQUES

Mieux intégrer l'implantologie et la prothèse sur implant dans sa pratique



FORMAT

100% e-learning

Votre formation intégralement en ligne : connectez-vous quand vous voulez et d'où vous voulez pendant 12 semaines. Formation asynchrone.



DURÉE

7 heures

TARIF

400€

OBJECTIFS PÉDAGOGIQUES

- Poser une indication de traitement implantaire sur un édentement unitaire
- Connaître et appliquer les recommandations de la Haute Autorité de Santé (HAS) en matière de thérapeutique implantaire
- Connaître les différents systèmes implantaires
- Maîtriser l'asepsie pour une intervention chirurgicale
- Délivrer des prescriptions médicamenteuses selon les recommandations HAS
- Connaître la séquence clinique implantaire
- Connaître les indications de comblement osseux inhérent à la pose chirurgicale implantaire
- Maîtriser la réhabilitation prothétique consécutive de l'implant posé

Résumé de la formation

Cette formation s'adresse aux praticiens qui veulent intégrer l'implantologie à leur arsenal thérapeutique, ou ceux qui veulent reprendre les bases fondamentales de la discipline implantaire.

L'acte implantaire est devenu un acte codé, protocolé, reproductible et ne reste plus un acte de spécialiste.

Au cours de cette formation le praticien sera amené à revoir les principes fondamentaux de l'implantologie, de l'indication à la planification de l'acte. La formation permettra au praticien de bien choisir son système implantaire en fonction des cas cliniques.

La séquence chirurgicale sera détaillée et illustrée par des cas cliniques concrets guidant le praticien pas à pas. Il sera aussi en mesure d'utiliser certaines techniques de comblement osseux inhérentes à la pose implantaire.

A l'issue de cette formation le praticien sera capable de planifier, d'exécuter et de réhabiliter prothétiquement un traitement implantaire ainsi qu'assurer son suivi et sa maintenance.

INTERVENANT

**Dr Mai Lan TRAN**

Pratique libérale à Paris

- Diplômée en chirurgie dentaire Université Paris V – Descartes
- Certificate of Advanced Program for International Dentist in Comprehensive Dentistry and in Implant Dentistry NYU (New York)
- Encadrante à SAPO IMPLANT et SAPO IMPLANT PROTHESE
- Attachée à la consultation biomimétique de Dr Tirlet à l'Hôpital Charles Foix (Ivry – Paris)

PUBLIC CONCERNÉ ET PRÉREQUIS

Formation à destination des chirurgiens-dentistes :

- Libéraux
- Salariés en centres de santé
- Salariés des établissements de santé et /ou des établissements médico-sociaux

Formation à destination des praticiens selon la spécialité :

- Omnipratique

Modalités pratiques



Plateforme de formation accessible 24/24

Pour une utilisation optimale de la plateforme, nous vous recommandons de vous y connecter depuis le navigateur Google Chrome ou Mozilla Firefox (à jour). Nous préconisons également une connexion internet adéquate au suivi d'une formation en ligne.



Inscriptions en ligne

www.webdental-formation.com → S'inscrire



Contact

- Tél. : 01 84 80 34 80 (du lundi au dimanche)
- Mail : formation@webdental.fr
- Formulaire en ligne : www.webdental-formation.com/contact

Nous sommes à votre écoute, si vous êtes en situation de handicap, contactez notre référent handicap



01 76 31 10 80



referenthandicap@webdental.fr

Prise en charge

Pour les libéraux : prise en charge possible par le FIF PL sous réserve que le praticien :

- soit libéral
- est en mesure de justifier d'un des quatre documents suivants (en se connectant sur le site de l'URSSAF) :
 - Attestation URSSAF de versement de la cotisation au Fonds d'Assurance Formation des non-salariés (FAF) pour l'année en cours.
 - Attestation URSSAF de dispense de versement de la cotisation Fonds d'Assurance Formation des non-salariés (FAF) pour l'année en cours.
 - Attestation URSSAF de refus de demande d'attestation précisant « Compte TI non redevable de la contribution CFP » pour l'année en cours.
 - Attestation d'affiliation URSSAF sur lequel figurent son numéro Siret, son code NAF et sa date d'installation en exercice libéral. Ce document est recevable uniquement pour un professionnel installé en libéral l'année de sa formation
- dispose du nombre d'heures nécessaire dans son crédit FIF PL

Modalités d'évaluation

Tout au long de la formation :

Les participants sont invités à répondre à des tests de connaissances. Les résultats sont communiqués immédiatement.

SUPPORTS PÉDAGOGIQUES

- Diaporama de formation sous format vidéo
- Articles bibliographiques à lire et télécharger
- Activités pédagogiques sous forme de quizz

Méthode et déroulé pédagogique

Questionnaire de connaissances AMONT

MODULE 1

Les bases fondamentales en implantologie et les protocoles chirurgicaux

- Définition de l'implantologie : historique et évolution au travers du temps
- Principes fondamentaux et mise en œuvre sur la sphère orofaciale
- Présentation de l'acte séquencé
- Evolution du design implantaire au cours des précédentes décennies
- Définitions des indications et des contre-indications

MODULE 2

L'implant idéal

- Connaître l'examen radiologique complémentaire de référence à prescrire
- Lecture d'un Cône Beam en 3 dimensions
- Planification de la pose d'un implant simple grâce aux examens radiologiques
- Rappel des principaux obstacles anatomiques rencontrés lors de la pose implantaire
- Le contournement ou exploitation d'une zone anatomique complexe

MODULE 3

Le Dossier médical implantaire

- Constitution du dossier implantaire
- Stockage des examens complémentaires
- Report de la planification implantaire au sein du dossier patient
- Documents type constitutifs du dossier
- Le questionnaire médecin
- Le consentement éclairé en implantologie
- Cas cliniques

MODULE 4

Le projet implantaire et prothétique

- Présentation des différents systèmes implantaires les plus courants et les plus décrits scientifiquement
- Choix du système implantaire, critères de choix chirurgicaux et prothétiques à prendre en compte
- Principe de la mise en place d'un implant unitaire

MODULE 5

L'intervention chirurgicale implantaire

- Présentation de la séquence instrumentale et description de la trousse chirurgicale adaptée
- Description de la séquence clinique étape par étape de la réalisation de l'acte chirurgical

MODULE 6

Le comblement osseux

- Les différents types d'os à disposition
- Définition du comblement osseux
- Mécanisme physiologique et histologique du comblement alvéolaire
- Durée et pronostic d'une régénération osseuse en fonction du cas clinique
- Gestion de l'échec du comblement osseux

MODULE 7

Suivi, maintenance, contrôle et gestion des complications implantaires ou mécaniques

- Le comportement du complexe implantoprothétique
- Gestion du patient en lui expliquant l'entretien grâce à sa conciliation

Questionnaire de connaissances AVAL



Modalités de validation

La formation est validée lorsque le participant l'a suivie dans sa totalité durant sa session.

Les certificats de fin de formation seront automatiquement envoyés puis stockés dans l'espace personnel Webdental Formation des participants ayant terminé leur formation.