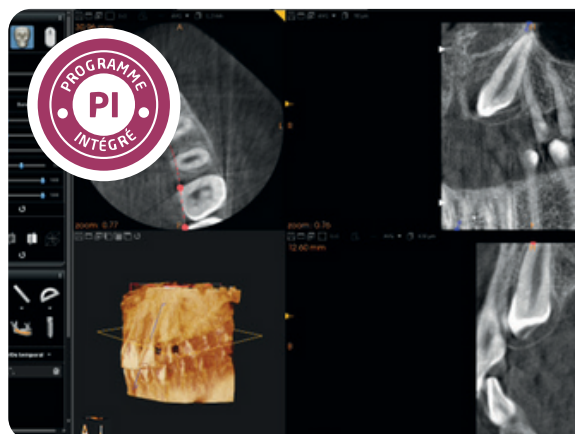


DENTISTERIE NUMÉRIQUE

LECTURE CONE BEAM (CBCT) SPÉCIAL ORTHO

Intérêts diagnostics et thérapeutiques

**FORMATION
VALIDANTE⁽¹⁾**
**FORMAT****100% e-learning - Programme Intégré**

Votre formation intégralement en ligne : connectez-vous quand vous voulez et d'où vous voulez pendant 11 semaines. Formation asynchrone.

**DURÉE****14 heures**

4 heures d'évaluation professionnelle des pratiques et 10 heures de formation à distance.

**TARIF**~~1300€~~**100% pris en charge**

(sous réserve de la disponibilité de vos droits)

OBJECTIFS PÉDAGOGIQUES

- Comprendre les notions physiques élémentaires et légales qui régissent l'imagerie 3D par Cone Beam.
- Déterminer les intérêts et indications de ces examens en orthopédie dento-faciale.
- Savoir lire et interpréter les examens Cone Beam dans la pratique de l'orthopédie dento-faciale.
- S'informer des différentes évolutions actuelles et futures autour de l'imagerie 3D.

Résumé de la formation

L'imagerie en 2 dimensions a depuis toujours fait partie des examens complémentaires nécessaires et obligatoires en orthopédie dento-faciale.

Cependant, ces examens se sont vite trouvés limités, obligeant les praticiens à multiplier les incidences et donc le nombre de radiographies réalisées (panoramique, téléradiographie de profil, téléradiographie de face...), ceci afin d'envisager le patient en 3 dimensions.

L'avènement des techniques numériques d'imagerie, avec notamment le Cone Beam, a permis d'obtenir des examens beaucoup plus performants en termes de données récoltées et de précision.

L'intérêt de ces techniques d'imagerie 3D est bien entendu tout d'abord diagnostique, mais également thérapeutique, afin que le praticien puisse réaliser ses traitements avec un maximum d'efficacité.

INTERVENANT

**Dr Laurent PETITPAS**

- Spécialiste qualifié en Orthopédie Dento-Faciale CECSMO
- Exercice libéral à Pont-à-Mousson (54)

- Ancien assistant hospitalo-universitaire des facultés dentaires de Nancy et de Strasbourg
- Président de l'Association Française d'Orthodontie Numérique et Digitale (AFOND)

⁽¹⁾ L'inscription à la CCAM de l'acte de CBCT sous le code LAQK027 (décision du 20/03/2012) stipule que la prise en charge de cet examen est subordonnée à l'existence d'une formation spécifique au CBCT, en plus de sa formation initiale.

PUBLIC CONCERNÉ ET PRÉREQUIS

Formation à destination des chirurgiens-dentistes :

- Libéraux
- Salariés en centres de santé
- Salariés des établissements de santé et /ou des établissements médico-sociaux

Formation à destination des praticiens selon la spécialité :

- Chirurgie dentaire spécialisée en Orthopédie Dento-Faciale

Modalités pratiques



Plateforme de formation accessible 24/24

Pour une utilisation optimale de la plateforme, nous vous recommandons de vous y connecter depuis le navigateur Google Chrome ou Mozilla Firefox (à jour). Nous préconisons également une connexion internet adéquate au suivi d'une formation en ligne.



Inscriptions en ligne

www.webdental-formation.com → S'inscrire



Contact

• Tél. : 01 84 80 34 80 (du lundi au dimanche)

Mail : formation@webdental.fr

• Formulaire en ligne :

www.webdental-formation.com/contact

Besoins ou attentes spécifiques nous permettant d'adapter notre prestation à votre situation sur le plan pédagogique, matériel, technique ou humain ?



01 76 31 10 80



accessibilite@webdental.fr

Prise en charge

Formation 100% prise en charge par l'ANDPC sous réserve que le praticien :

- soit libéral et / ou salarié d'un centre de santé conventionné exerçant en Francemétropolitaine ou dans les DOM,
- dispose du nombre d'heures nécessaire dans son crédit DPC (18 heures par an, à consulter sur agencedpc.fr),
- soit inscrit à la formation auprès de Webdental Formation,
- soit inscrit à la formation auprès de l'ANDPC, suive l'intégralité du parcours de formation durant la session choisie.

Pour les autres financements (FIF PL ou OPCO), consulter un conseiller formation pour connaître les conditions de prise en charge.

Modalités d'évaluation

En début de formation :

Les participants sont invités à remplir une grille d'audit afin d'analyser leurs pratiques professionnelles. Ils choisiront 10 dossiers cliniques pour lesquels ils ont utilisé le Cone Beam en orthopédie dento-faciale. À partir de leurs résultats, ils recevront un plan d'actions individualisé et formalisé qui leur permettra d'identifier les actions d'amélioration à mettre en place.

En fin de formation :

Une auto-évaluation finale est à remplir en comparaison à l'auto-évaluation remplie en début de formation. Ceci permettra aux participants d'identifier la modification de leur pratique professionnelle en fonction des recommandations de bonnes pratiques.

SUPPORTS PÉDAGOGIQUES

- Diaporama de formation sous format vidéo
- Grilles d'audit clinique à remplir
- Articles bibliographiques à lire et télécharger
- Activités pédagogiques sous forme de quizz

Méthode et déroulé pédagogique

ÉVALUATION

Évaluation des Pratiques Professionnelles (EPP) - 1er tour

Le praticien est invité à rechercher et analyser 10 de ses dossiers patients pour lesquels il a utilisé le Cone Beam en orthopédie dento-faciale, grâce à une grille d'audit. Il doit ensuite répondre à un questionnaire d'évaluation de ses pratiques. En fonction des résultats d'une première évaluation, le praticien recevra un plan d'actions individualisé et formalisé et sera invité à mettre en place des actions d'amélioration

concrètes, faisables, organisées dans le temps et suivies. Il devra notamment en suivre les différents modules de formation continue qui lui sont proposés après cette première évaluation.

L'impact de ces actions sera évalué par une nouvelle mesure des écarts entre la pratique réelle observée et la pratique attendue ou recommandée, selon les mêmes critères d'évaluation.

INTRODUCTION

Présentation de la formation dans son intégralité, des attentes et du plan de formation

MODULE 1

Cone Beam CT : principes et techniques

- Les principes physiques
- Les techniques d'acquisition
- Comparaisons avec la TDM

MODULE 2

La place du Cone Beam (CBCT) au sein des examens radiologiques conventionnels

Les différents examens radiologiques 2D utilisés en orthopédie dento-faciale, leurs intérêts et leurs limites

MODULE 3**Les recommandations nationales et internationales de bonnes pratiques concernant l'imagerie 3D en orthopédie dento-faciale**

Les consensus d'experts en implantologie, orthodontie, endodontie...

MODULE 4**Moyens d'optimisation : les critères recherchés, les bonnes pratiques, l'estimation des doses**

- Les critères de réalisation à respecter
- Le choix de la FOV et de la précision
- Les doses délivrées aux patients

MODULE 5**Lecture des examens Cone Beam CT dans leurs principales indications en ODF**

- Les caractéristiques minimales des logiciels
- Les critères à vérifier
- Les points clés de l'analyse

MODULE 6**Rédaction du compte rendu et responsabilités**

- Implantologie : planification, chirurgie guidée
- Dents incluses : rapport avec les structures anatomiques
- Traumatisme : zones anatomiques d'intérêt, diagnostic
- Endodontie : systèmes canaux complexes, diagnostic, planification chirurgicale • Tumeurs / lésions : orientations diagnostiques
- Orthodontie : bilan orthodontique

MODULE 7**Utilisation combinée du CBCT avec d'autres techniques d'imagerie**

- Montrer comment la combinaison de plusieurs sources d'imagerie (CBCT, téléradiographie, Scan des modèles) permet une individualisation parfaite des traitements orthodontiques et une meilleure prédictibilité des résultats
- Approche d'une orthodontie tout numérique

ÉVALUATION**Évaluation des Pratiques Professionnelles (EPP) - 2e tour**

Le chirurgien-dentiste est de nouveau invité à rechercher et analyser 10 nouveaux dossiers patients pour lesquels il a utilisé le Cone Beam en orthopédie dento-faciale grâce à une grille d'audit. Puis, il répondra de nouveau à un questionnaire d'évaluation de ses pratiques pour mettre en place un plan d'actions avec des échéances pour améliorer ses pratiques.

**Questionnaire de satisfaction de fin de formation****Modalités de validation**

La formation est validée lorsque le participant l'a suivie dans sa totalité durant sa session.

Les certificats de fin de formation seront automatiquement envoyés puis stockés dans l'espace personnel Webdental Formation des participants ayant terminé leur formation.