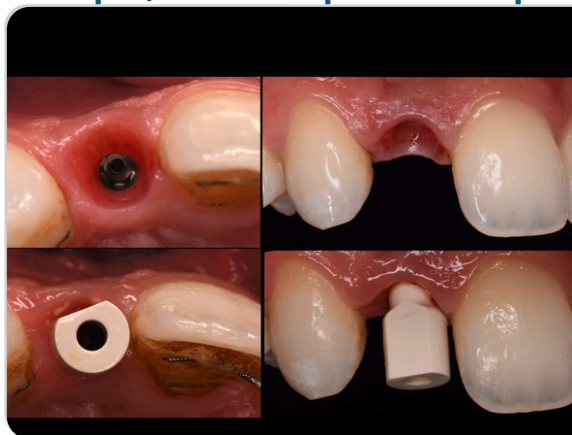


## TRAVAUX PRATIQUES

# INTÉGRER L'IMPLANTOLOGIE DANS SA PRATIQUE QUOTIDIENNE

Pas à pas, réaliser la pose de son premier implant et sa réhabilitation prothétique.



100% présentiel

FORMAT



7 heures

DURÉE



950€

TARIF

Prix TTC – TVA non applicable, exonération art. 261, 4-4° a du CGI

## OBJECTIFS PÉDAGOGIQUES

- Connaître les indications cliniques pour l'acte chirurgicale implantaire
- Connaître et appliquer les temps par temps chirurgicaux
- Maîtriser les séquences thérapeutiques pour la pose d'un implant « simple »
- Choisir la bonne gestion prothétique pour la réhabilitation de l'implant
- Savoir réaliser une réhabilitation implanto-prothétique sur un cas « simple »
- Connaître les règles de suivi et de maintenance implantaire
- Éduquer le patient aux règles d'hygiène et de maintenance implantaire

## Résumé de la formation

Face à une population vieillissante et de plus en plus édentée, l'implantologie représente une solution essentielle pour les chirurgiens-dentistes souhaitant répondre à la demande croissante de traitements durables, fonctionnels et esthétiques. L'intégration de cette pratique dans l'exercice quotidien est devenue incontournable pour proposer une prise en charge complète et adaptée aux besoins des patients.

**Cette formation d'initiation à l'implantologie en présentiel constitue une première étape idéale pour acquérir les bases théoriques et pratiques nécessaires. Au cours de cette journée, vous serez accompagné par un formateur expert qui vous guidera dans la compréhension des fondamentaux, tels que l'évaluation clinique, le protocole de forage, et la gestion des tissus mous. Des travaux pratiques sur modèles pédagogiques vous permettront de simuler des gestes techniques clés, comme la pose d'implants et la réalisation d'une empreinte conventionnelle ou optique.**

Grâce à cette approche immersive et interactive, vous bénéficierez d'un retour immédiat sur vos pratiques, favorisant l'ajustement et l'acquisition progressive des compétences. Cette formation constitue ainsi un socle indispensable pour intégrer l'implantologie à votre activité, avec confiance et en respectant les standards de qualité clinique.

En résumé, cette initiation constitue une introduction solide à l'implantologie qui vous permettra d'enrichir votre pratique et de répondre aux attentes de vos patients en quête de solutions prothétiques fiables et innovantes.

### INTERVENANT



**Dr Arthur  
BRINCAT**

- Ancien Chef de clinique des universités-Assistant des hôpitaux, Service de Parodontologie, APHM
- Diplôme d'Etudes Supérieures Universitaires de Parodontologie
- Diplôme d'Etudes Supérieures de Chirurgie Plastique Parodontale
- Diplôme d'Etudes Supérieures d'Implantologie
- Diplôme d'Etudes Supérieures Universitaires de Dermatologie Vénérologie de la Muqueuse Buccale
- Certificat d'Etude Supérieur de Parodontologie
- Attestation d'Etude Universitaire de Parodontologie
- Attestation d'Etude Universitaire d'Implantologie
- Attestation Universitaire d'Anatomie et Techniques chirurgicales bucco-maxillaires

## PUBLIC CONCERNÉ ET PRÉREQUIS

### Formation à destination des chirurgiens-dentistes omnipraticiens :

- Libéraux
- Salariés en centres de santé
- Salariés des établissements de santé et / ou des établissements médico-sociaux

## Modalités pratiques



### Inscriptions en ligne

[www.webdental-formation.com](http://www.webdental-formation.com) → S'inscrire



### Contact

- Tél. : 01 76 43 19 44 (du lundi au dimanche)
- Mail : [formation@webdental.fr](mailto:formation@webdental.fr)
- Formulaire en ligne : [www.webdental-formation.com/contact](http://www.webdental-formation.com/contact)

## Prise en charge

### Formation éligible à la prise en charge par l'ANDPC sous réserve que le praticien :

- soit libéral et / ou salarié d'un centre de santé conventionné exerçant en France métropolitaine ou dans les DOM,
- dispose du nombre d'heures nécessaire dans son crédit DPC (18 heures par an, à consulter sur [agencedpc.fr](http://agencedpc.fr)),
- soit inscrit à la formation auprès de Webdental Formation,
- soit inscrit à la formation auprès de l'ANDPC,
- suive l'intégralité du parcours de formation durant la session choisie.


## Modalités d'évaluation

Les participants sont invités à répondre à des tests de connaissances en début et fin de formation. Les compétences acquises font l'objet d'une évaluation de la part du formateur à l'occasion de Travaux Pratiques proposés tout au long de la formation. Les résultats sont communiqués immédiatement.

### SUPPORTS PÉDAGOGIQUES

- Supports de cours
- Questionnaires d'évaluation amont et aval

**Nous sommes à votre écoute, si vous êtes en situation de handicap, contactez notre référent handicap**

 01 76 31 10 80

 [referenthandicap@webdental.fr](mailto:referenthandicap@webdental.fr)

# Méthode et déroulé pédagogique

## Questionnaire de connaissances AMONT

### Partie 1

#### Le traitement implantaire et rappels anatomiques

- Examen clinique : choisir les indications en fonction des cas cliniques et des édentations
- L'implant idéal : critères de réussite
- Gestion d'un site osseux simple pour la mise en place chirurgicale d'un implant
- Rappels anatomiques sur lecture examen 3D

### Partie 2

#### Le positionnement implantaire chirurgical

- Gestion du positionnement implantaire idéal dans une situation clinique simple
- Maîtrise des étapes chirurgicales simples, de la levée du lambeau à sa suture
- Protocole de forage : présentation des étapes
- Critères de succès et suivi à court terme de l'acte chirurgical

#### **TP** Pose d'implant sur modèle pédagogique et gestion du profil d'émergence

- Pose d'un implant en respectant le protocole de forage, avec gestion des tissus mous et installation d'un pilier de cicatrisation adapté
- Sélection du pilier de cicatrisation avec vérification de l'esthétique et de la fonctionnalité

**Partie 3****Gestion prothétique**

- La prothèse unitaire : scellée ou vissée ?
- Protocoles de réalisation des empreintes implantaires (physiques ou numériques)
- Suivi et maintenance

**TP Réalisation et gestion prothétique sur modèles pédagogiques**

- Réalisation d'empreintes optiques et physiques sur modèles pédagogiques, avec sélection des matériaux et protocoles adaptés.
- Pose et ajustement de prothèses unitaires incluant la manipulation des piliers prothétiques.

**Partie 4****Maintenance et prévention des complications**

- Identification et prévention des complications biologiques comme les mucosites et péri-implantites
- Gestion des complications mécaniques telles que le desserrage, les fractures, et l'usure des composants
- Protocole de maintenance adapté selon les profils de risque des patients
- Éducation du patient sur l'importance de l'hygiène orale et des suivis réguliers

**Questionnaire de connaissances AVAL****Questionnaire de satisfaction de fin de formation****Modalités de validation**

La formation est validée lorsque le participant l'a suivie dans sa totalité .

Les certificats de fin de formation seront automatiquement envoyés aux participants ayant suivi la totalité de la formation.