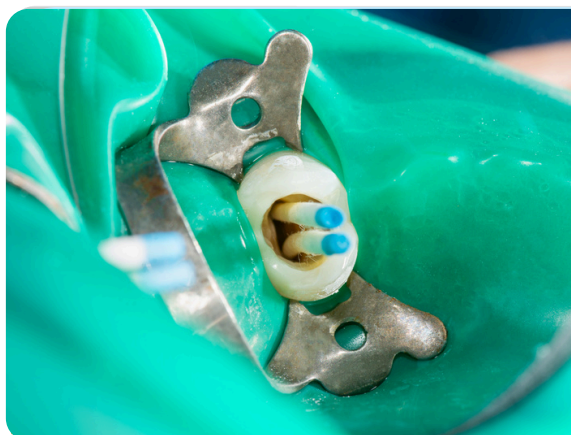


TRAVAUX PRATIQUES

LES TECHNIQUES ACTUELLES EN ENDODONTIE

Réalisation d'un traitement endodontique, de l'exploration à l'obturation canalaire, de manière efficace et reproductible avec les instruments actuels.



100% présentiel

FORMAT



7 heures

DURÉE

950€ Prix TTC – TVA non applicable, exonération art. 261, 4-4° a du CGI

TARIF

Formation éligible au financement DPC
(sous réserve de la disponibilité de vos droits)

OBJECTIFS PÉDAGOGIQUES

- Maîtriser la pose de la digue pour une isolation aseptique optimale
- Savoir créer des cavités d'accès efficaces et conservatrices
- Savoir explorer et instrumenter les canaux avec précision
- Apprendre à déterminer la longueur de travail et à appliquer un protocole d'irrigation adapté
- Maîtriser la réalisation d'un traitement canalaire mécanisé sécurisé.
- Comprendre comment effectuer une obturation canalaire étanche et durable

Résumé de la formation

L'endodontie est un acte nécessitant une technicité dont les innovations technologiques (rotation continue, instrumentations à usage unique, localisateur d'apex, gutta chaude...) ont permis une reproductibilité en qualité et un gain de temps. Un nombre d'étapes cliniques doit être respecté de façon chronologique, afin d'éviter les échecs (fracture instrumentale, fausse route, obturation trop courte...) pouvant compromettre le pronostic de la dent traitée. Depuis quelques années, l'apport de bio matériaux contribue à la sauvegarde de la vitalité pulpaire.

Au cours de cette journée de formation en présentiel, vous aurez l'opportunité d'alterner entre apports théoriques et travaux pratiques, pour une maîtrise complète des techniques actuelles en endodontie. Les séquences théoriques vous apporteront les connaissances nécessaires à chaque étape du traitement, tandis que les travaux pratiques, réalisés sous la supervision d'un formateur expert, vous permettront une mise en application immédiate et concrète.

Cette alternance vous garantit une compréhension approfondie des concepts et une progression dans vos compétences techniques. Vous bénéficierez d'une observation directe et de retours en temps réel sur vos gestes, vous permettant d'ajuster et d'affiner vos techniques immédiatement. De la pose de la digue à l'obturation canalaire, chaque module pratique vous permettra d'intégrer rapidement et durablement les pratiques abordées.

INTERVENANT



Dr Benjamin BOUBLIL

- Docteur en chirurgie dentaire
- Formation clinique en endodontie
- Certificate en micro-chirurgie endodontique

PUBLIC CONCERNÉ ET PRÉREQUIS

Formation à destination des chirurgiens-dentistes omnipraticiens :

- Libéraux
- Salariés en centres de santé
- Salariés des établissements de santé et / ou des établissements médico-sociaux

Modalités pratiques



Inscriptions en ligne

www.webdental-formation.com → S'inscrire



Contact

- Tél. : 01 76 43 19 44 (du lundi au dimanche)
- Mail : formation@webdental.fr
- Formulaire en ligne : www.webdental-formation.com/contact

Modalités d'évaluation

Les participants sont invités à répondre à des tests de connaissances en début et fin de formation. Les compétences acquises font l'objet d'une évaluation de la part du formateur à l'occasion de Travaux Pratiques proposés tout au long de la formation. Les résultats sont communiqués immédiatement.

Prise en charge


Formation éligible à la prise en charge par l'ANDPC sous réserve que le praticien :

- soit libéral et / ou salarié d'un centre de santé conventionné exerçant en France métropolitaine ou dans les DOM,
- dispose du nombre d'heures nécessaire dans son crédit DPC (18 heures par an, à consulter sur agencedpc.fr),
- soit inscrit à la formation auprès de Webdental Formation,
- soit inscrit à la formation auprès de l'ANDPC,
- suive l'intégralité du parcours de formation durant la session choisie.

SUPPORTS PÉDAGOGIQUES

- Supports de cours
- Questionnaires d'évaluation amont et aval

Nous sommes à votre écoute, si vous êtes en situation de handicap, contactez notre référent handicap

 01 76 31 10 80

 referenthandicap@webdental.fr

Méthode et déroulé pédagogique

Questionnaire de connaissances AMONT

Partie 1

Pose de la digue et étanchéité

- Présentation des types de digues
- Avantages pour l'asepsie
- Les différents clamps
- Techniques de pose
- Erreurs à éviter

TP Application du protocole de pose de la digue sur un modèle pédagogique

- Reconstitution pré-endodontique sur modèle pédagogique pour pose de digue.
- Choix du crampon
- Choix du type de digue
- Pose de la digue unitaire et pose de la digue plurale
- Isolation totale du champ opératoire avec de la digue liquide et des ligatures

Partie 2

Réalisation de la cavité d'accès

- Définition de la cavité d'accès
- Localisation des canaux
- Critères de réussite
- Complications potentielles

TP Réalisation d'une cavité d'accès sur un modèle pédagogique (dents 24 et 26)

- Localisation des canaux
- Vérification que la cavité d'accès n'est pas iatrogène pour le bon déroulement de la thérapeutique

TP Exploration de l'anatomie canalaire

- Utilisation des limes manuelles
- Application des critères de sélection des limes
- Reconnaissance des courbures canalaire
- Gestion des calcifications et autres obstacles

Partie 3**Longueur de travail et irrigation**

- Anatomie des canaux
- Concept de longueur de travail
- Calcul de la longueur de travail radiologique VS localisateur d'apex
- Rôle de l'apex-locator
- Vérification de la longueur avec la radiographie
- Revue des différentes solutions d'irrigations
- Protocoles d'irrigation selon les solutions d'irrigation

TP Longueur de travail et irrigation

- Détermination de la longueur de travail et validation à l'aide d'un localisateur d'apex
- Choix et utilisation des solutions d'irrigation selon le protocole clinique
- Utilisation combinée des ultra-sons avec les solutions d'irrigation

Partie 4**Le traitement canalaire mécanisé**

- Types de systèmes mécanisés (rotatifs/reciproc/alternatifs)
- Sécurité des instruments
- Gammes des ultra-sons
- Protocoles d'utilisation
- Prévention des fractures instrumentales

TP Réalisation d'un traitement canalaire mécanisé des dents 24 et 26

- Choix du système de lime mécanisé selon la situation clinique
- Application du protocole d'un traitement canalaire mécanisé

Partie 4**L'obturation canalaire**

- Matériaux d'obturation (gutta-percha, sealants)
- Ciments d'obturations nouvelles générations type bio-céramique
- Techniques de condensation latérale et verticale
- Importance de l'étanchéité

TP Réalisation de l'obturation canalaire sur la dent 24

- Choix du ciment d'obturation canalaire selon le cas clinique
- Choix de la technique d'obturation canalaire (technique à froid ou à chaud, compaction ou latérale ou verticale)

Questionnaire de connaissances AVAL



Questionnaire de satisfaction de fin de formation

Modalités de validation

La formation est validée lorsque le participant l'a suivie dans sa totalité .

Les certificats de fin de formation seront automatiquement envoyés aux participants ayant suivi la totalité de la formation.